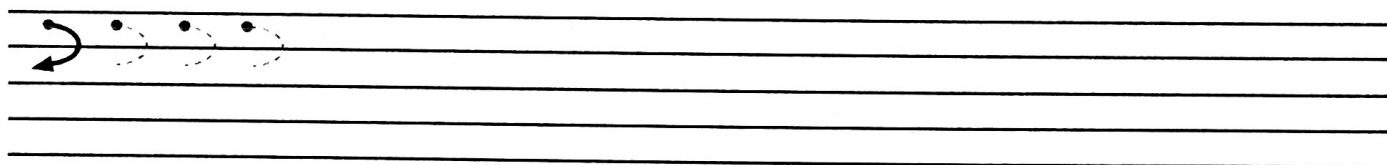


POMLKA ČTVRŤOVÁ

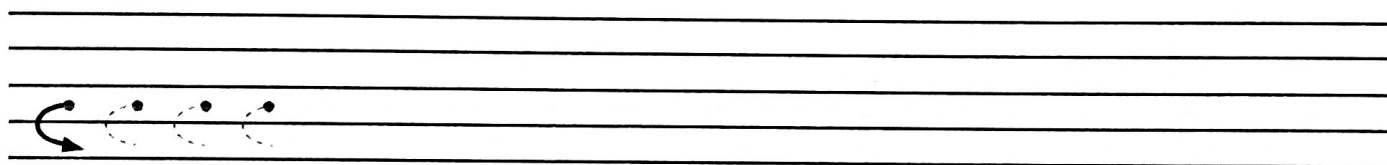
i Pomlka čtvrtřová má 1 dobu.



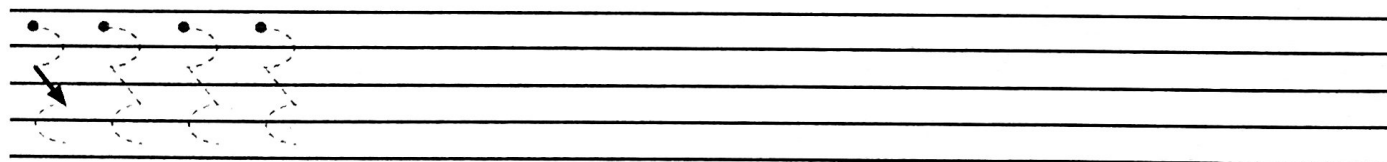
Horní oblouček čtvrtřové pomlky protíná 4. linku.



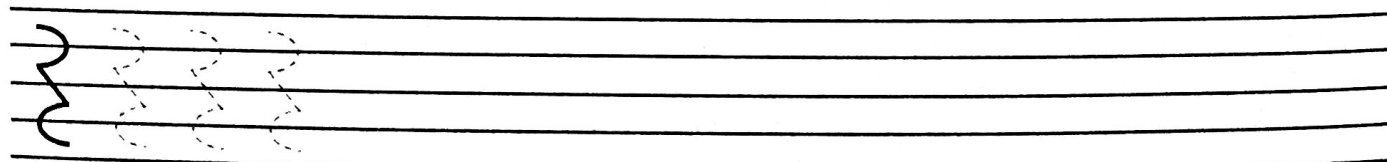
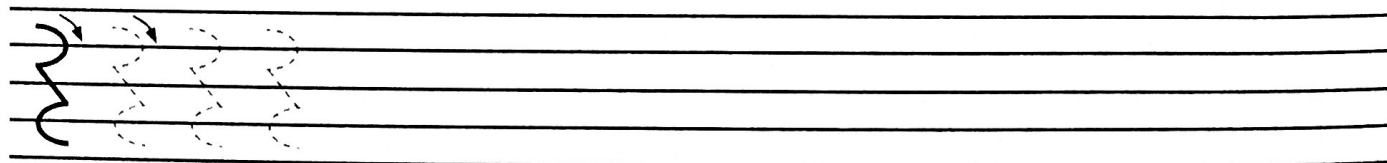
Spodní oblouček čtvrtřové pomlky se vrací a protíná 2. linku.



Oba obloučky čtvrtřové pomlky spojíme rovnou čarou.

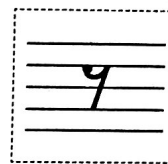


ú Procvič si psaní čtvrtřové pomlky.

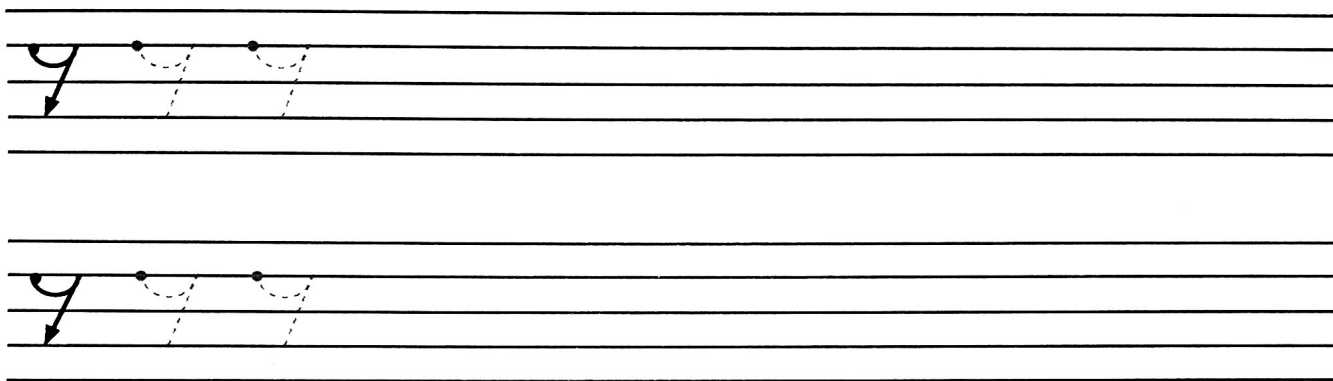


POMLKA OSMINOVÁ

i Pomlka osminová má 1/2 doby.



Oblouček osminové pomlky začíná na 4. lince.



Ú Spoj kytičku se správným květináčem.

