

INTERVALY ZÁKLADNÍ A ODVOZENÉ

Interval je vzdálenost mezi dvěma tóny. Pro základní intervaly používáme číslovky 1-8 (jako stupně ve stupnici). První stupeň se nazývá prima c-c druhý stupeň se nazývá sekunda c-d atd...

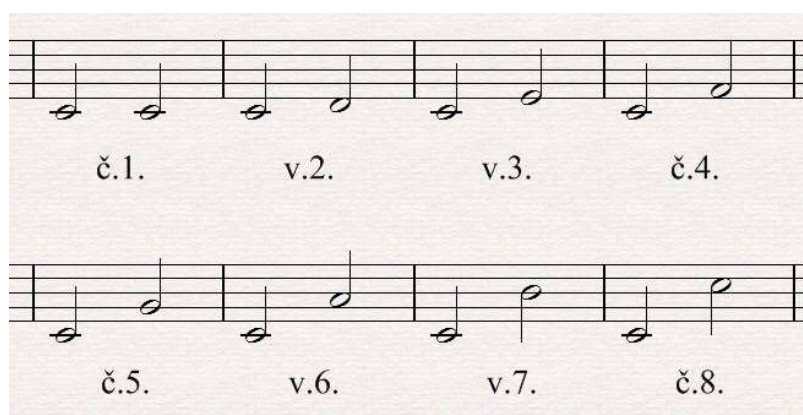
1 = PRIMA, 2 = SEKUNDA, 3 = TERCIE, 4 = KVARTA,

5 = KVINTA, 6 = SEXTA, 7 = SEPTIMA , 8 = OKTÁVA

Základní intervaly dělíme na ČISTÉ A VELKÉ.

Čisté jsou: prima, kvarta, kvinta a oktáva (1, 4, 5, 8)

Velké jsou: sekunda, tercie, sexta a septima (2, 3, 6, 7)



Odvozené intervaly vznikají zvětšením nebo zmenšením daného intervalu tak, že jeden nebo oba tóny posuneme výš nebo níž o chromatický půltón.. Pokud chci změnit velikost intervalu například sekundy C- D přidám k notě křížek nebo béčko (C -DIS, C - DES, CIS - D, CES - D, CES - DIS)..

Odvozené intervaly nazýváme ZVĚTŠENÉ, ZMENŠENÉ A MALÉ.

1) ROZŠÍŘENÉ intervaly (čisté i velké) min o půl tónu nazýváme „ZVĚTŠENÉ“.

č.4. zv.4. zv.4. dvojjzv.4. dvojjzv.4.

2) ZÚŽENÉ intervaly min o půl tónu od čistých nazýváme „zmenšené“.
Ale stejně tak zúžené intervaly od velkých nazýváme MALÉ.

čisté

č.4. zm.4. zm.4. dvojjzm.4. dvojjzm.4.

velké

v.3. m.3. m.3. zm.3. zm.3.

DOMÁCÍ ÚKOLY:

1) nauč se zpaměti rozdělení základních intervalů (čisté a velké)

2) V pracovních listech vyplň úkoly na 1. týden

3) Vyplň úkoly na 2. týden v pracovních listech

4) do notového sešitu napiš v notách všechny čisté intervaly:

- od tónu A (pozor, musíš noty doplňovat jako ve stupnici A dur!!)
- od tónu F
- od tónu C1S

5) do not. sešitu napiš v notách všechny velké intervaly:

- od tónu C
- od tónu H
- od tónu ES

