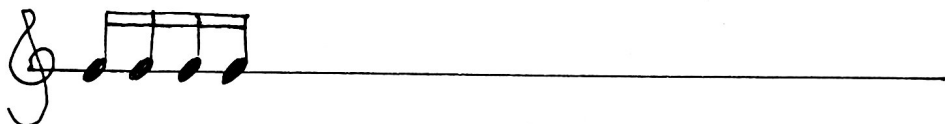
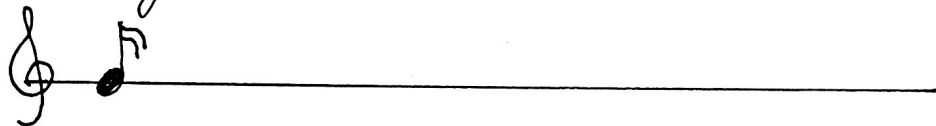


1) Nola ŠESTNÁCTINOVA' SE SKLÁDA' 2 : 1

2) _____
3) _____

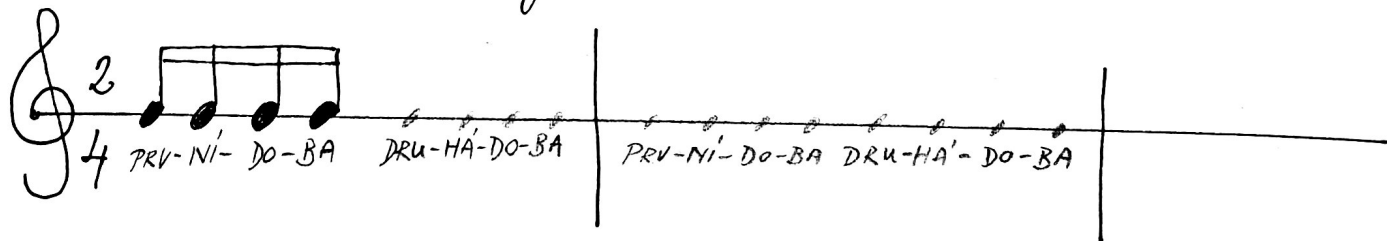
2) Opíš na celý řádek.



3) Červeně vybarvi noty a pomlky osminové!
Žlutě vybarvi noty a pomlky šestnáctinové!



4) Doplň chybějící noty.



5) Vykleskej rytmus a počítej nahlas.

