

Noty a pomlky ŠESTNÁCTINOVÉ

Všichni už známe většinu not a pomlk: Celou, půlovou čtvrtovou a osminovou. Dnes se naučíme poznávat, psát a počítat noty ŠESTNÁCTINOVÉ.

Hodnoty not a pomlk

nota:



pomlka:



Jak vypadá nota a pomlka ŠESTNÁCTINOVÁ?

-Nota šestnáctinová se skládá plné hlavičky, nožičky a DVOU PRAPORKŮ.

-Pokud jsou dvě a více šestnáctinových not za sebou, spojují se DVĚMA TRÁMCI.



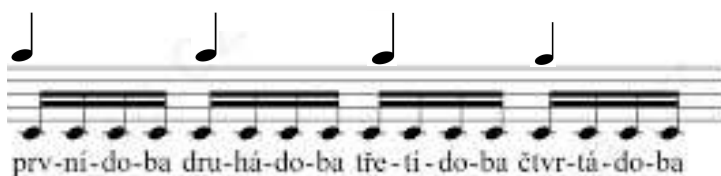
Jak dlouho trvá?

-Všechny noty i pomlky si můžeme rozdělit na dlouhé a krátké. Dlouhé jsou: Nota celá (4 doby) a nota půlová (2 doby). Nás dnes budou zajímat noty krátké.

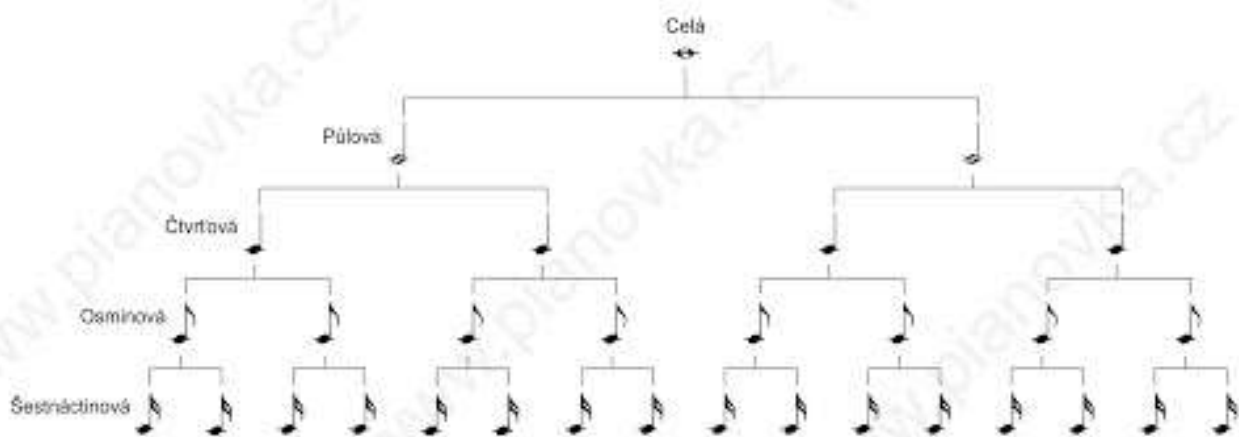
-Víme, že nota čtvrtová trvá 1 dobu. O polovinu kratší je nota osminová, tedy trvá půl doby (dvě noty osminové tvoří jednu čtvrtovou). A ještě kratší jsou právě NOTY ŠESTNÁCTINOVÉ. Jedna nota šestnáctinová je čtvrtina z jedné doby - tedy do jedné doby se vejdu 4 noty šestnáctinové. Celkově se nám do jednoho celého taktu vejde 16 not.

Jak počítáme noty šestnáctinové?

Jelikož už na jednu dobu připadá poměrně hodně not, budeme šestnáctinové noty počítat tzv na doby : PRV-NÍ-DO-BA, DRU-HÁ-DO-BA...



Noty a jejich délky



Pomlky a jejich délky

