

# Hudební nauka : 1. ročník

1. 6.



## Kontrola úkolu z minulé lekce – ze dne 18. 5. :

1. do stupnice D dur nepatří tóny – f, gis
2. noty v písničce: gg/ gece/ gg/ gece/ eddd/ ceg/ eddd/ edc/ eddd/ ceg/ eddd/ edc//

## Opakování teorie z minulé lekce:

Stupnice je řada 8 tónů, které jdou za sebou podle určitých pravidel, stupnice se jmenuje podle prvního a posledního tónu, 1. a poslední tón jsou stejné

D dur - začíná a končí tónem d, d1 – d2 ( v předznamenání má 2 křížky : fis, cis),

B dur - začíná a končí tónem b, b malé – b1 ( v předznamenání má dvě bé : hes, es).

Předznamenání se píše za houslový klíč před stupnicí, dále v notové osnově před stupnicí. V každé stupnici jsou půltóny = to jsou pravidla , mezi 3. - 4. a 7. - 8. tónem, tyto tóny spojíme jako dvě třešničky.

Takty : 2/4 (dvoučtvrt'ový) – počítáme na dvě doby, na jednu dobu je nota čtvrt'ová,

3/4 (tříčtvrt'ový) – počítáme na tři doby, na jednu dobu je nota čtvrt'ová,

4/4 (čtyřčtvrt'ový) – počítáme na čtyři doby, na jednu dobu je nota čtvrt'ová

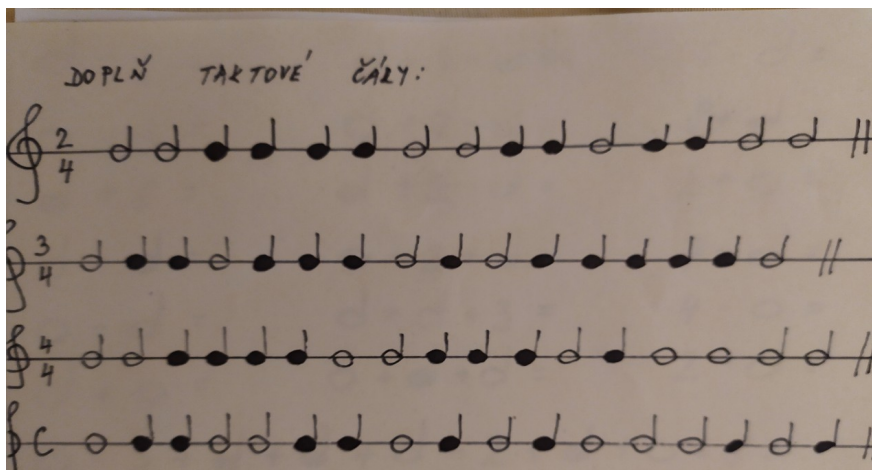
C takt (celý takt) – počítáme na čtyři doby, na jednu dobu je nota čtvrt'ová

## Úkoly:

1. Co je špatně ve stupnici B dur? Stupnice má tyto tóny: be c des es f g as b.

Které tóny do stupnice nepatří?

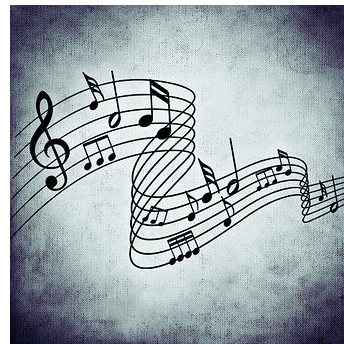
2. Z obrázku opsat takty a doplnit taktové čáry:



**Pokud jste úkoly zvládli, jste šikovní a posílám velkou pochvalu.**

# Hudební nauka : 2. ročník

1. 6.



## Kontrola ze dne 18. 5. :

1. fis moll H: špatně jsou dva tóny – g, his  
G dur – špatně jsou dva tóny – cis, eis  
e moll A – špatně jsou dva tóny – gis, cis  
B dur – špatně jsou dva tóny - e, fis.

## Opakování teorie z minulé lekce:

Durová stupnice má půltóny mezi 3. - 4. a 7. - 8. tónem.

**Mollová stupnice** má 3 podoby : **aiolskou, harmonickou, melodickou.**

Aiolská stupnice – půltóny má mezi 2.-3. a 5.-6. tónem,

harmonická stupnice – půltóny má mezi 2.-3., 5.-6. a 7.-8. tónem, zvyšuje 7. tón – napíšeme před 7. tón křížek,

melodická stupnice – půltóny má mezi 2.-3. a 7. -8. tónem : nahoru -píšeme ji nahoru i dolů směrem nahoru zvyšuje 6.a 7. tón – napíšeme před něj křížek směrem dolů ruší zvýšený 6. a 7. tón – napíšeme před něj odrážku !! směrem dolů má půltóny mezi 2.-3. a 5.-6. tónem (počítáme odspodu).

amoll – 0 (nemá žádné předznamenání),

e moll (fis),

h moll (fis,cis),

fis moll (fis,cis gis),

d moll (hes=bé)

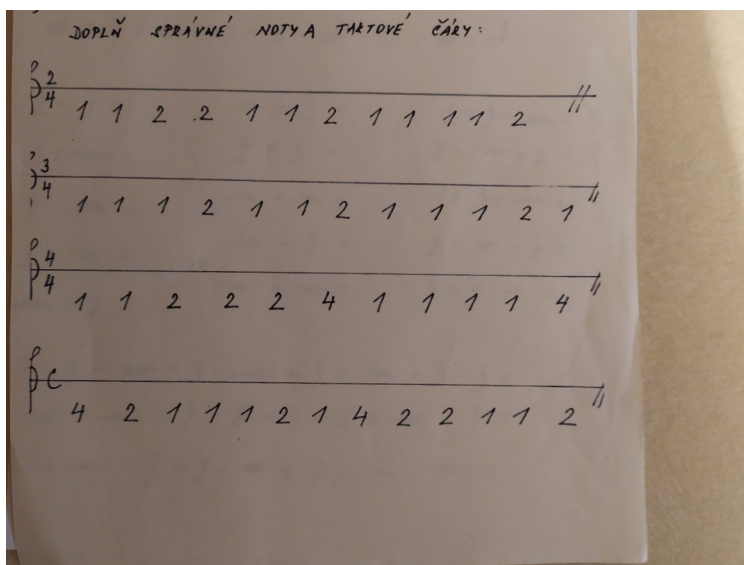
g moll ( hes, es)

c moll (hes, es, as)

## Úkoly:

1. Zapsat stupnici h moll H, fis moll A, c moll M. Nezapomeňte na správně napsané půltóny.
2. Opsat do notového sešitu a doplnit noty a taktové čáry.

**Pokud jste úkoly zvládli, jste šikovní a posílám velkou pochvalu.**



# Hudební nauka : 3. ročník

1. 6.

## Kontrola ze dne 18. 5. :

1. v basovém klíči na 1. notové osnově byla stupnice : e moll H, a moll A, d moll H  
na 2. notové osnově byla stupnice : h moll M nahoru a dolů  
na 3. notové osnově byla stupnice : D dur, B dur, G dur

## Opakování teorie z minulé lekce:

**Mollová stupnice** má 3 podoby : aiolskou, harmonickou, melodickou.

Aiolská stupnice – půltóny má mezi 2.-3. a 5.-6. tónem,

harmonická stupnice – půltóny má mezi 2.-3., 5.-6. a 7.-8. tónem, zvyšuje 7. tón – napíšeme před 7. tón křížek,

melodická stupnice – půltóny má mezi 2.-3. a 7. -8. tónem : nahoru -píšeme ji nahoru i dolů směrem nahoru zvyšuje 6.a 7. tón – napíšeme před něj křížek směrem dolů ruší zvýšený 6. a 7. tón – napíšeme před něj odrážku !! směrem dolů má půltóny mezi 2.-3. a 5.-6. tónem

amoll(0 předznamenání), e moll (fis), d moll (bé), h moll (fis,cis), g moll (bé, es),  
fis moll (fis, cis, gis), c moll (bé,es,as)

## Úkoly :

1. Zapsat stupnici A dur, kvintakord = 5ak. + obraty (6ak, 4/6 ak)
2. zapsat stupnici F dur , 5ak., 6ak., 4/6ak.
3. zapsat stupnici Es dur, 5Ak, 6ak., 4/6ak.
4. Zopakujme si mollové stupnice a запиšte : h moll A, d moll H, c moll M. Nezapomeňte správně zapsat půltóny. Jsou jinak v durové a jinak v mollové stupnici.

**Děkuji za spolupráci,**

**Pokud se vám úkol dařilo splnit, posílám pochvalu.**

# Hudební nauka : 4. ročník

1. 6.

Kontrola úkolu ze dne 18. 5. :

1. A dur – 3 křížky: fis, cis, gis : a h cis d e fis gis a, 5ak – a cis e, 6ak – cis e a, 4/6ak – e a cis  
7ak – a cis e g  
As dur – 4 bé : hes es as des : as hes c des es f g as, ak – as c es, 6ak – c es as, 4/6 – es as c  
7ak – as c es ges
2. Zapište do not intervaly podle zadání a pojmenujte je:  
g-h = v3                      g-e = v6                      f-a = v3                      e-h = č5  
d1-d2 = č8                      h-e = č4

Opakování teorie z minulé lekce a doplnění: 5akord – je souzvuk 3 tónů, 1. , 3. a 5. tónu, leží na 1. stupni dané stupnice (tedy na tónice) 7akord – je 5akord + m3, leží na 1. stupni dané stupnice (tedy na tónice) (kvintakord, septakord)

Durová stupnice s křížky : C dur, G dur (fis), D dur (fis, cis), A dur (fis, cis, gis), E dur (fis, cis, gis, dis) H dur (fis, cis, gis, dis, ais), Fis dur (fis, cis, gis, dis, ais, eis), Cis dur (fis, cis, gis, dis, ais, eis, his).

Durová stupnice s béčky : F dur (bé), B dur (bé, es), Es dur (bé, es, as), As dur (bé, es, as, des), Des dur (bé, es, as, des, ges), Ges dur (bé, es, as, des, ges, ces), Ces dur (bé, es, as, des, ges, ces, fes).

**Interval** – je vzdálenost mezi dvěma tóny, dělíme je na čisté - č1,č4,č5,č8 a velké - v2,v3,v6,v7

Na obrázku máme intervaly v Cdur  
( = všechny intervaly tvoříme od tónu c )

Tón	Stupeň	Interval (vzdálenost od základního tónu stupnice)
c	I	prima
d	II	sekunda
e	III	tercie
f	IV	kvarta
g	V	kvinta
a	VI	sexta
h	VII	septima
c	VIII	oktáva

**Úkoly:** ( pište v celých notách! )

1. Zapsat intervaly od tónu g = v G dur
2. Zapsat intervaly od tónu f – v F dur
3. zapište do not intervaly podle zadání a pojmenujte je:  
a-h                      g-d                      f-c                      e-gis                      d1-cis2                      h-fis

**Pokud jste úkoly zvládli, jste šikovní a posílám velkou pochvalu.**