

Jméno: \_\_\_\_\_

## 1. Noty

Doplň názvy not.

\_\_\_\_\_

\_\_\_\_\_

Zakroužkuj noty, které jsou správně.

dis<sup>2</sup>    gis<sup>1</sup>    h<sup>1</sup>    f<sup>2</sup>    cis<sup>2</sup>    d<sup>2</sup>    ais<sup>1</sup>  
půlová    celá    půlová    čtvrtová    celá    čtvrtová    půlová

Jméno: \_\_\_\_\_

## 1. Noty s křížky

Spoj čarou noty a jejich názvy.

cis<sup>1</sup>    dis<sup>1</sup>    eis<sup>1</sup>    fis<sup>1</sup>    gis<sup>1</sup>    ais<sup>1</sup>    his<sup>1</sup>

Přečti noty.

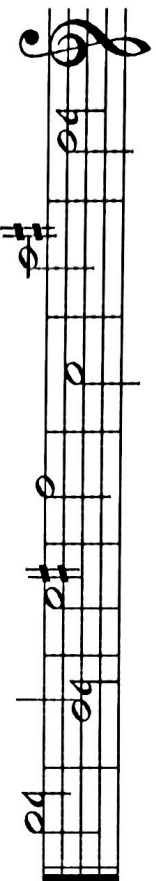
## 2. Noty – opakování

Doplň názvy not.

Jméno: \_\_\_\_\_

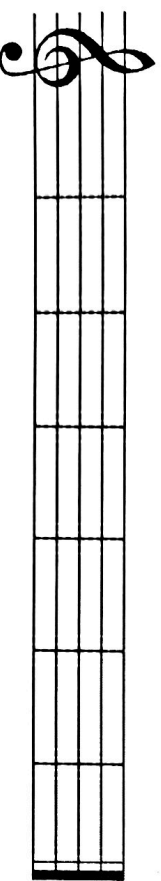
## 1. Noty s posuvkami

Doplň názvy not.



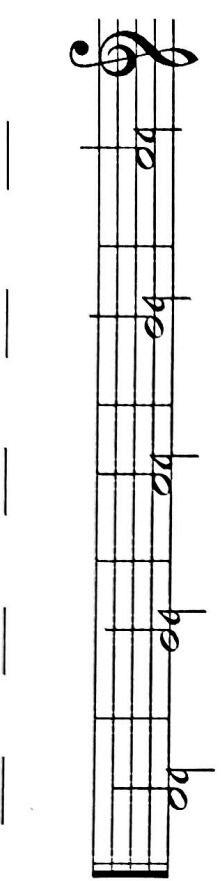
\_\_\_\_\_

Napiš celé noty.



ces<sup>1</sup> des<sup>1</sup> es<sup>1</sup> fes<sup>1</sup> ges<sup>1</sup> as<sup>1</sup> hes<sup>1</sup>  
(b<sup>1</sup>)

Doplň názvy not: ces<sup>2</sup>, des<sup>2</sup>, es<sup>2</sup>, fes<sup>2</sup>, ges<sup>2</sup>

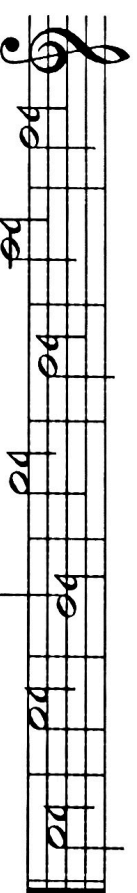


\_\_\_\_\_

Jméno: \_\_\_\_\_

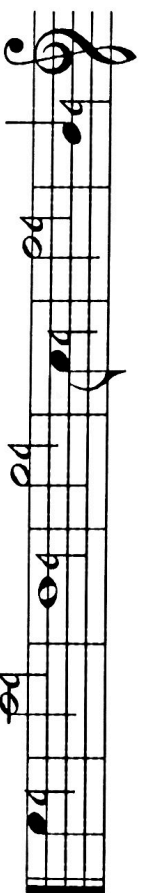
## 1. Noty s béčky

Spoj čarou noty a jejich názvy.



ces<sup>1</sup> des<sup>1</sup> es<sup>1</sup> fes<sup>1</sup> ges<sup>1</sup> as<sup>1</sup> hes<sup>1</sup>  
(b<sup>1</sup>)

Zakroužkuj noty es<sup>1</sup> půlová, as<sup>1</sup> osminová, ges<sup>1</sup> celá



## 2. Noty g – f<sup>1</sup>

Zakroužkuj noty d<sup>1</sup> osminová, g půlová, h půlová, f<sup>1</sup> celá

