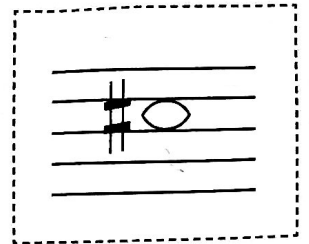


# KŘÍŽEK

Tóny můžeme zvyšovat a snižovat. K takové notě musíme přidat **posuvku**.  
Posuvka pro zvýšení noty o půltón se jmenuje **křížek**.

- **Křížek**, který píšeme před notu, platí po dobu jednoho taktu (pro noty stejné výšky). Křížek píšeme tak, že napíšeme dvě svislé delší čárky, poté přes ně napíšeme dvě kratší vodorovné čárky, které musí ležet v horní a dolní úrovni noty, před kterou křížek píšeme.



**Ú** Křížek v mezeře a na lince (napiš celý řádek).

(Teď si napíšeme noty, které již známe z poslechu.)

**Ú** Vypiš jen noty s křížky od cis¹ do cis².

**Ú** Do rámečků napiš jména not.