

Úkoly opakování – 1. ročník

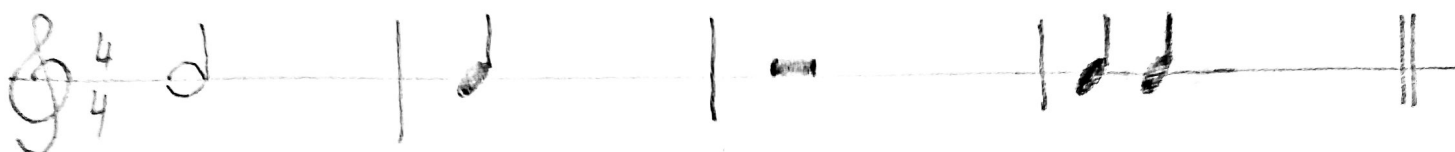
1) Dopiš chybějící tóny do hudební abecedy:

c1 _ e _ g _ _ c2

2) A teď zapiš hudební abecedu pozpátku.

C2

3) Doplň do každého příkladu notu nebo noty tak, aby dohromady trval 4 doby.



4) Do každého taktu doplň pomlku nebo pomlky tak, aby dohromady trval 4 doby.



5) Jaká jsem nota?



Jakou mám délku?



A z jakých částí se skládám?

