

Milí žáci, posílám vám 4. část opakování a úkolů (můžete mi je posílat na můj mail: k.machackova@centrum.cz). V této části probereme kvintový kruh mollových stupnic, intervaly velké a malé a na konci najdete doporučený poslech.

KVINTOVÝ KRUH - MOLLOVÉ STUPNICE (PRAKTICKY)

a moll 0# | Z TOHO PLYNE, ZE e moll MA 1# | **e moll 1#** | Z TOHO PLYNE, ZE h moll MA 2#

CISTA KVINTA (č.5) *CISTA KVINTA (č.5)*

h moll 2# | Z TOHO PLYNE, ZE fis moll MA 3# | **3# fis moll** | Z TOHO PLYNE, ZE cis moll MA 4#

tón Fis *tón CIS*

č.5 *č.5*

cis moll 4# | Z TOHO PLYNE, ZE gis moll MA 5# | **gis moll 5#** | Z TOHO PLYNE, ZE dis moll MA 6#

tón GIS *tón DIS*

č.5 *č.5*

dis moll 6# | Z TOHO PLYNE, ZE ais moll MA 7# | **ais moll 7#** | *Konec!*

tón AIS

č.5

ATEŽ SHRNUŤ (názy mollových stupnic s # a počet křížků)

	a	e	h	fis	cis	gis	dis	ais
počet křížků	0	1	2	3	4	5	6	7

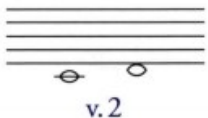
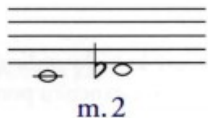


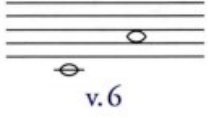
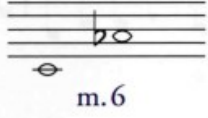


ÚKOL PRO TEBE (můžeš mi ho poslat na můj mail: k.machackova@centrum.cz)

- kolik křížků má stupnice:
- 1. e moll
 - 2. ais moll
 - 3. cis moll
 - 4. a moll
 - 5. fis moll
 - 6. gis moll
 - 7. dis moll
 - 8. h moll

VELKÉ a malé INTERVALY

VELKÉ INTERVALY PATŘÍ MEZI INTERVALY ZÁKLADNÍ (stejně jako intervaly čisté).

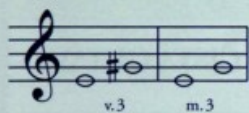
VELKÉ INTERVALY MAJÍ SVEHO "malého sourozence" JSOU TO MALÉ INTERVALY. MALÝ INTERVAL JE O PŮLTÓN MENŠÍ NEŽ VELKÝ.

	VELKÉ INTERVALY	a	MALÉ INTERVALY
SEKUNDA	 v.2		 m.2
TERCIE	 v.3		 m.3
SEXTA	 v.6		 m.6
SEPTIMA	 v.7		 m.7

Velký interval (základní) určíš tak, že daný tón bude představovat základní tón durové stupnice (potom přidáváš posuvky jen podle předznamenání stupnice).

Malý interval je vždy o půl tónu menší než velký = základní.

Příklad: Máš určit velkou a malou tercii od tónu e. Představíš si stupnici E dur (4# - fis, cis, gis, dis).



Velká tercie (základní) je 3. stupeň od **e**. Ve stupnici E dur je to tón **gis**.
Malá tercie je o půl tónu snižená, gis snižíme na tón **g**.

Ú

Napiš podle zadání intervaly od daných tónů.

ÚKOL MI MŮŽEŠ POSLAT
NA MŮJ MAIL: k.machackova@centrum.cz



ÚKOL PRO TEBE (můžeš mi ho poslat na můj mail: k.machackova@centrum.cz)

Rada pro Tebe: Velké intervaly začínají vždy na 4. stupni druhé skupice. Další pozor na předznačení této skupice a podle něj máš velký interval.

Malý interval pak opíše velkmu intervalu směr a půlton.

příklady: r. 2 od tónu A (A dur má 3# fis, cis, gis)

r. 2 od tónu A je **(H)** - v tomto příkladu se křížky v předznačení neprojeví
 m. 2 od tónu A je **(HES)** neboli **(BE)**

r. 3 od tónu A (A dur má 3# fis, cis, gis)

r. 3 od tónu A je **(CIS)** - v tomto příkladu už se křížky v předznačení projeví
 m. 3 od tónu A je **(C)**

r. 6 od tónu A (A dur má 3# fis, cis, gis)

r. 6 od tónu A je **(FIS)** - i zde se už křížky v předznačení projeví (stejně jako u intervalu septimy)
 m. 6 od tónu A je **(F)**

doplnění: r. 7 od tónu A je **(GIS)**, m. 7 od tónu A je **(G)**

DOPORUČENÝ POSLECH:

Ráda bych Vám představila dvě neuvěřitelně šikovné holčičky, stojí za to si je poslechnout!

<https://www.youtube.com/watch?v=JSfIAvxp0ME>

<https://www.youtube.com/watch?v=9YICQDMYV9w>