


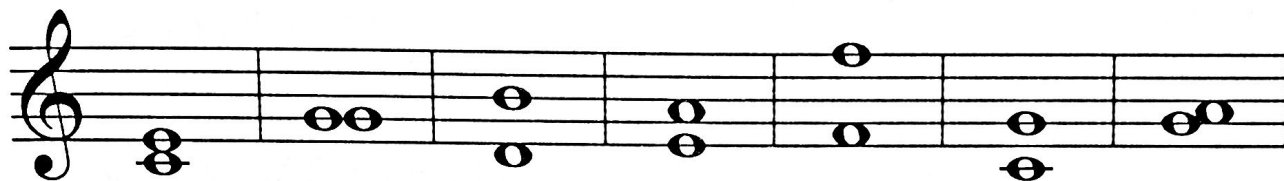
12. Intervaly čisté a velké

Co je interval? Vyjmenuj názvy intervalů. Které jsou čisté a které velké? 


Čisté intervaly: _____

Velké intervaly: _____

Doplň názvy intervalů (například v. 2, č. 4 apod.). 



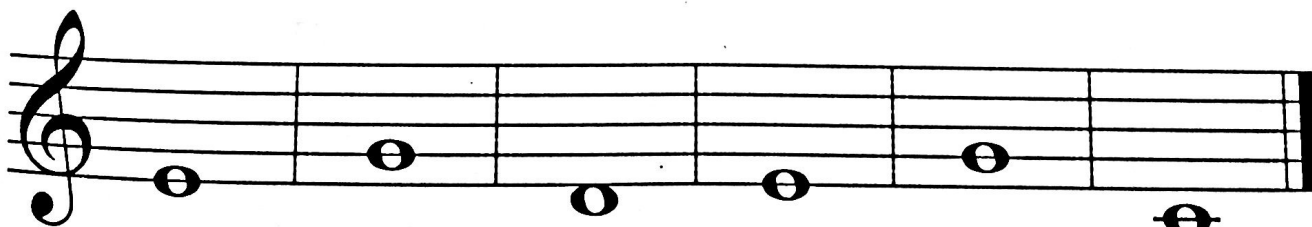


Od daných tónů doplň čisté a velké intervaly. Postup: v prvním taktu máme vytvořit čistou kvintu od tónu g¹. Vyjmenujeme si prvních pět tónů ze stupnice G dur a doplníme tón d². 

Při zápisu nezapomínáme na posuvku, pokud je v daném intervalu. Příkladem je velká septima g¹ – fis² (křížek doplníme k notě).



č. 5 v. 2. č. 4 v. 7 v. 3 č. 8



č. 1 v. 6. v. 3 č. 8 č. 4 v. 7

5. Týden

65. Intervaly čisté, velké a malé

Z Z velkých intervalů vytvoříme malé snížením vrchního tónu o půltón (nebo zvýšením spodního tónu a půltón). Z čistých intervalů nelze malé vytvořit.

Doplň názvy čistých intervalů. Pak pojmenuj velké a malé.

Two musical staves for interval identification. The first staff shows pairs of notes: G4-G5, A4-A5, Bb4-B5, C5-C6, D5-D6, E5-E6. The second staff shows pairs of notes: G4-G5, A4-A5, Bb4-B5, C5-C6, D5-D6, E5-E6. Below each pair is a blank line for labeling.

Doplň čisté, velké a malé intervaly od tónu g¹. Pozor na zápis velké a malé septimy!

Two musical staves for interval identification starting from G¹. The first staff shows intervals: G¹-A¹, G¹-B¹, G¹-C², G¹-D², G¹-E², G¹-F². The second staff shows intervals: G¹-A¹, G¹-B¹, G¹-C², G¹-D², G¹-E², G¹-F². Below each interval is a label: č. 4, v. 3, m. 3, č. 1, v. 6, m. 6, v. 2, m. 2, č. 5, č. 8, v. 7, m. 7.

K velkému intervalu doplň malý (vrchní tón snížíme o půltón).

A musical staff for interval identification starting from G¹. The intervals shown are: G¹-A¹, G¹-B¹, G¹-C², G¹-D², G¹-E², G¹-F². Below each interval is a label: v. 3, m. 3, v. 6, m. 6, v. 2, m. 2.

- 4. týden -

1) Doplň počet # a b k DUROVÝM stupnicím. Jako pomůcku použij DUR KVARTOVÝ-KVINTOVÝ KRUIH.

G dur =

A dur =

H dur =

D dur =

F dur =

B dur =

Es dur =

Des dur =

2) - Dechové nástroje dělíme na: 1)
2)

- Od každého napiš alespoň tři příklady.

1) _____ 2) _____ 3) _____

1) _____ 2) _____ 3) _____

3) Co jsou stupnice STEJNOMENNÉ? (vysvětli.)

Co jsou stupnice PARALELNÍ? (vysvětli.)

4) Základní intervaly jsou: _____ a _____.

Odvrožené intervaly jsou: _____ a _____.

5) Doplň velikost intervalů. Uvědom si rozdíl mezi ČISTÝM, VELKÝM A MALÝM INTERVALEM.

C - D = v. 2.

C - Dis = 2v. 2.

C - Des = m. 2.

C - F = _____

C - Fis = _____

E - Gis = _____

E - Ges = _____

E - G = _____

E - A = _____

E - Ais = _____

F - Ais = _____

F - A = _____

F - As = _____

F - C = _____

F - Cis = _____