

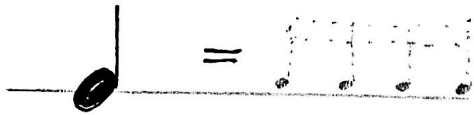
- 1) • Modře zakroužkuj noty osminové.
 • Červeně zakroužkuj noty šestnáctinové!

4. úrydek



• Ostatní škrtni.

- 2) Kolika šestnáctinových not se vyjde do jedné noty čtvrtkové?



(Upozornění, že více šestnáct. not spojují 2 kroužky.)

- 3) Spoj čarou notu a pomlčku stejné délky.

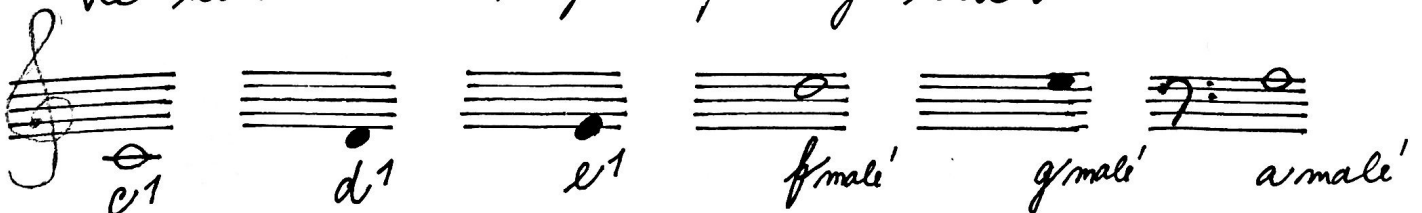


- 4) Jak počítáme noty šestnáctinové? DOPLŇ.



- 5) Napiš názvy klíčů: C =
 F =

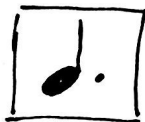
- 6) Ke každé notě napiš správný klíč.



1) Nota s tečkou je prodloužená. O kolik notu prodlužujeme? Správnou odpověď ŠKRTNI!

a) O JEDNU DOBU. | b) O JESI' POLOVINU. | c) O DVE DOBY.

2) Spoj notu s tečkou se správným počtem dob.



1 a půl

6

3

3) Doplň k notám tečky tak, aby odpovídal počet dob.

A musical staff with a treble clef and a key signature of one flat. It contains eight notes, each in its own measure. Below each note is a number and the word 'DOBY' (beats). The notes and their durations are: 1. Quarter note (1 DOBA), 2. Half note (2 DOBY), 3. Quarter note with a dot (1 a půl DOBY), 4. Half note with a dot (4 DOBY), 5. Quarter note (3 DOBY), 6. Half note (6 DOBY), 7. Quarter note with a dot (1 DOBA), 8. Half note (3 DOBY).

5. úrydek