

DRUHÝ MOLLOVÝCH STUPNIC

B. Zýden

MOLLOVÁ STUPNICE má 3 různé podoby.

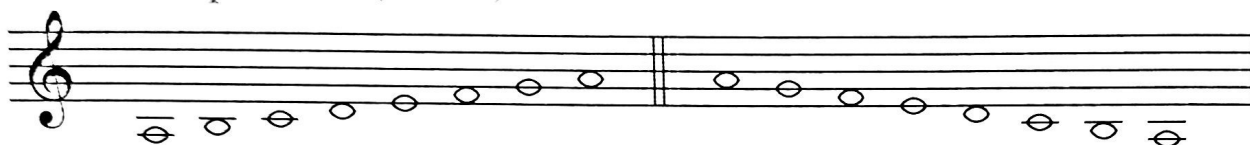
PŘIROZENÁ (aiolská) - původní

HARMONICKÁ - zvyšujeme VII. st.

MELODICKÁ - zvyšujeme VI. a VII. st. vzestupně, sestupně jako aiolská

- Původní mollovou stupnicí je stupnice **PŘIROZENÁ** (aiolská).

a moll - přirozená (aiolská)

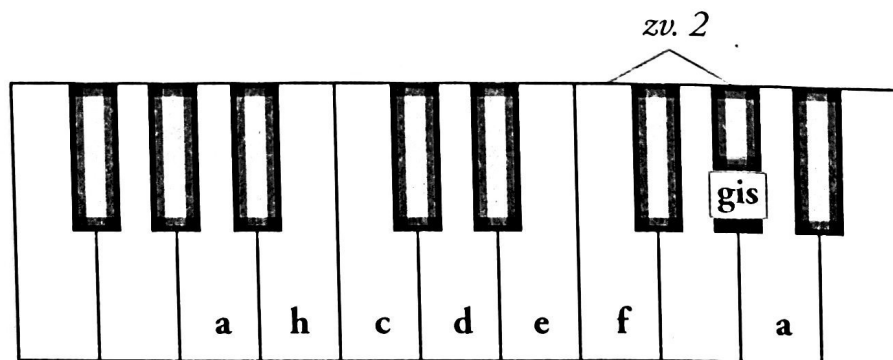
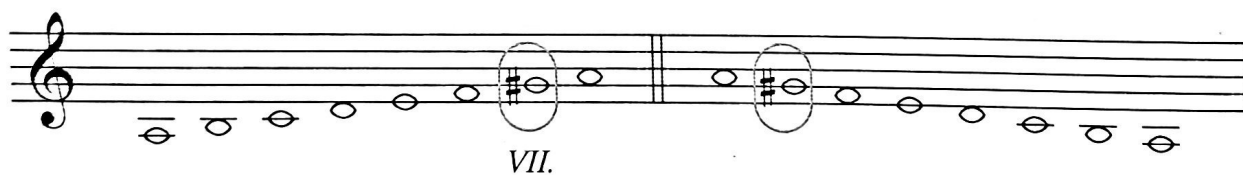


Přirozená mollová stupnice neobsahuje citlivý tón, což je velká septima. V písních a skladbách jsme si ukázali, jak naše přirozené vnímání má potřebu vést melodii nahoru půltónovým krokem k základnímu tónu. To však v přirozené mollové stupnici nebylo možné.

- Vznikla tak druhá verze mollové stupnice. Všechny tóny má shodné až na 7. stupeň, který zvyšujeme - tak si uměle vytvoříme citlivý tón (velká septima).

Tato stupnice se nazývá **HARMONICKÁ**. Posuvka se píše přímo u noty.

a moll - harmonická



Zvýšením 7. tónu v harmonické stupnici nám však vznikl interval zvětšené sekundy (1 ½ tónu) mezi VI. a VII. stupněm. Tento krok je netypický a zní v melodii velmi tvrdě, nezpěvně a zvláště. Aby byl tento nezpěvný krok odstraněn, hledaly se další možnosti.



- Vznikla stupnice **MELODICKÁ** - název napovídá, že její uspořádání pomáhá melodii. Aby byl ve stoupající melodii zachován citlivý tón a odstraněn nemelodický krok zvětšené sekundy, byl zvýšen kromě VII. tónu i tón VI. (a h c d e fis gis a). Při klesající melodii oba zvýšené tóny rušíme a sestupně hrajeme přirozenou mollovou stupnici.

a moll - melodická

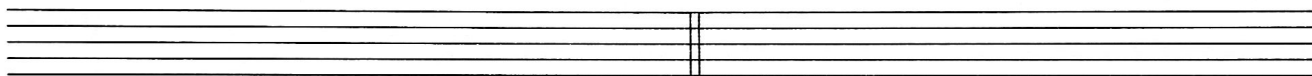
vzestupně *sestupně*

Poznáváme mollové stupnice poslechem

Hlavní znaky:

- **Stupnice přirozená** má pevné pravidlo uspořádání celých tónů a půltónů.
- **Stupnice harmonická** má jako jediná vzdálenost tří půltónů (jedna a půl tónu) mezi dvěma sousedními tóny a to mezi 6. a 7. stupněm. V tom se liší od všech ostatních stupnic. Je to velmi netypický krok, který snadno sluchem odlišíme.

Ú Napiš stupnici a moll harmonickou.
Červenou svorkou označ netypický krok mezi 6. a 7. stupněm.

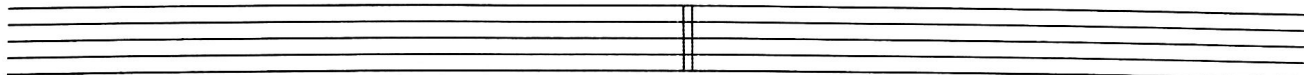


Poslechni si ukázkou a snaž se od sebe odlišit tyto intervaly. Zakroužkuj zvětšenou sekundu.

Zapamatuj si: $\frac{1}{2}$ tónu = malá sekunda
 1 tón = velká sekunda
 1 $\frac{1}{2}$ tónu = zvětšená sekunda (netypický krok v harmonické stupnici)

- **Stupnice melodická** má dva nápadné znaky, podle kterých ji sluchově snadno rozpoznáme.
 - 1) stoupající a klesající stupnice je odlišná
 - 2) ve stoupající stupnici zní 1. tetrachord mollově, 2. tetrachord durově

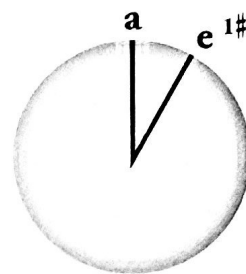
Ú Napiš stupnici a moll melodickou. Pod každou notu napiš její jméno a zakroužkuj noty, ve kterých se liší stupnice stoupající a klesající.



7. zýden

e moll (1#)

- Začíná a končí tónem e .
- Předznamenání: 1# (fis).
- Odvozuje se od kvinty (5. stupně) ve stupnici a moll .)
- Tónický kvintakord: e, g, h (1., 3. a 5. stupeň).



e moll přirozená - aio/ska'

e fis g a h c d e

- Ú**
- Označ svorkou půltóny ve stupnici přirozené.
 - Vytvoř z přirozené mollové stupnice odvozenou stupnici harmonickou a melodickou (str. 19).

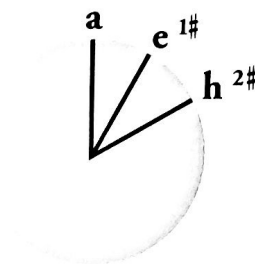
e moll harmonická

e moll melodická

7. z yden

h moll (2#)

- Začíná a končí tónem **h**.
- Předznamenání: **2#** (fis, cis).
- Odvozuje se od kvinty (5. stupně) ve stupnici **e moll**.
- Tónický kvintakord: **h, d, fis** (1., 3. a 5. stupeň).



h moll přirozená - aiolská

h cis d e fis g a h T⁵

Ú Napiš odvozené stupnice harmonickou a melodickou.

h moll harmonická

h moll melodická