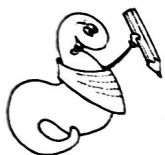




Stupnice je řada osmi tónů jdoucích za sebou.



Který tón je ve stupnici C dur:

první _____

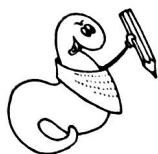
třetí _____

pátý _____

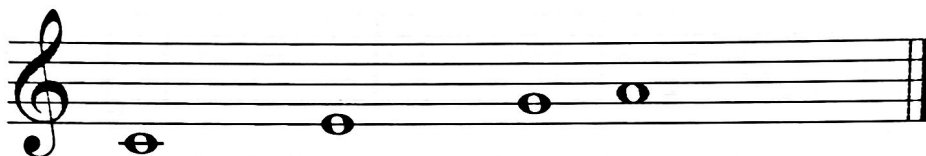
osmý _____

8. zářden

Stupnice C dur

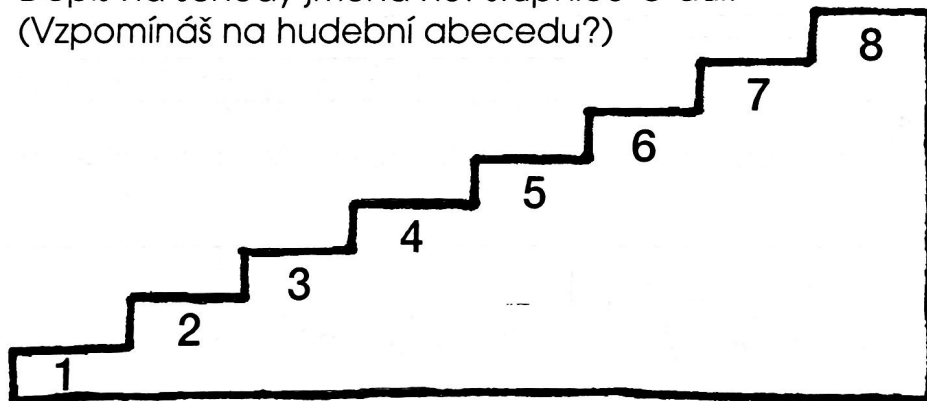


Doplň chybějící noty nebo jejich jména.



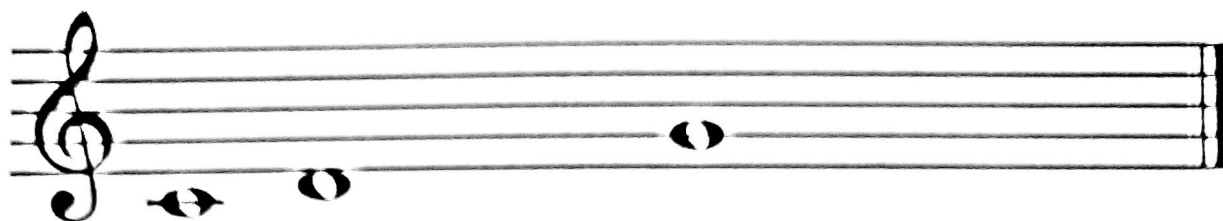
. d' . f' . . h' c'

Dopiš na schody jména not stupnice C dur.
(Vzpomínáš na hudební abecedu?)

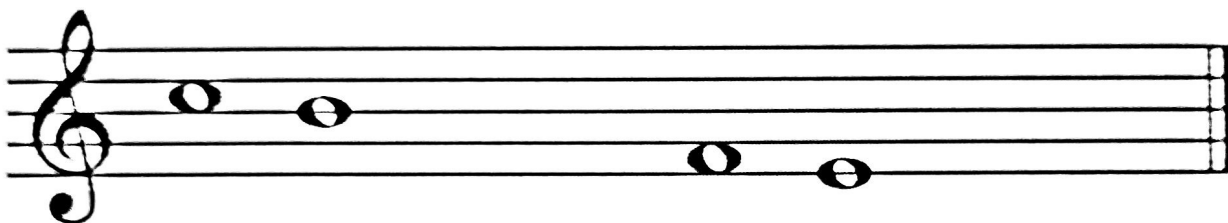


8. Týden 2. Stupnice C dur

Doplň stupnici C dur směrem nahoru.



Doplň stupnici C dur směrem dolů.



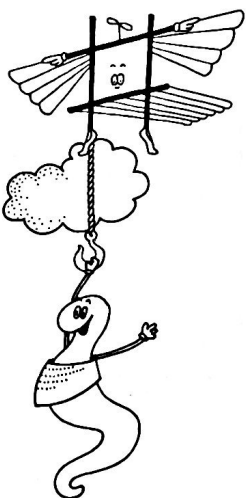
Vyjmenuj tóny stupnice C dur nahoru i dolů. Dokážeš to zpaměti?

Kolik tónů má stupnice C dur? _____

Křížek je posuvka, která **zvyšuje** tón o půl tónu nahoru.

Ke jménu noty se přidá koncovka

-is



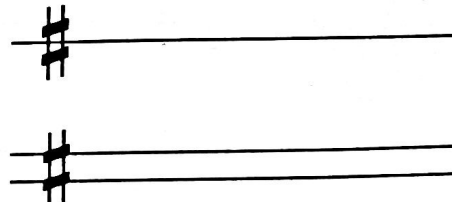
9. Zlýden

Křížek

Nauč se říkadlo:

Fis, cis, gis, dis, ais, eis, his,
do výšek se rozletíš.

S křížkem vzhůru o půl tónu
dostaneš se výš a výš.



Přivaž mráčky ke správným notám.

Clouds containing note names with sharp signs and octave numbers: **dis²**, **cis²**, **his¹**, **eis²**, **gis²**, **ais¹**, **fis²**. A cartoon worm is shown holding a pencil, ready to connect the clouds to the notes on the staff.

