

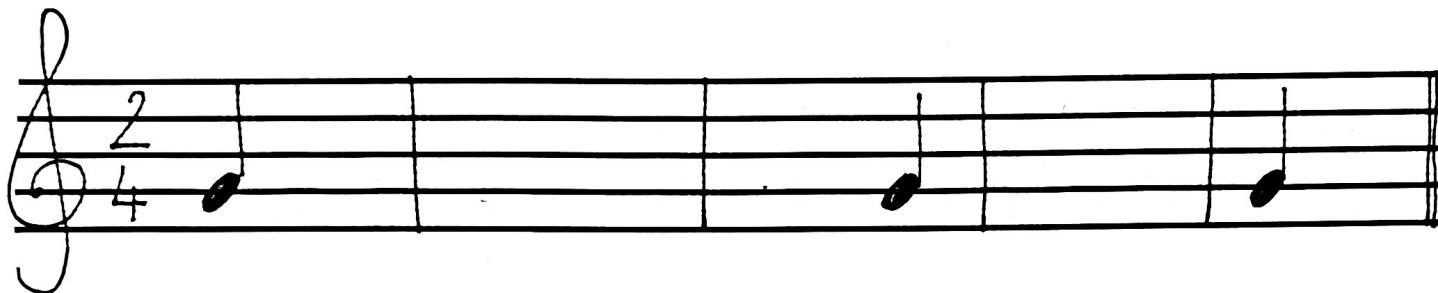
6. TÝDEN

# DVOUČTVRTEČNÍ TAKT $\frac{2}{4}$

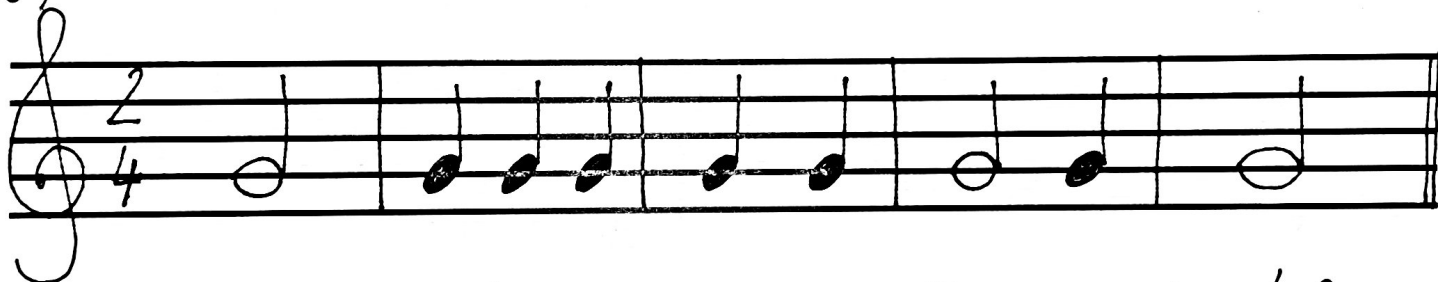
1) DOPLŇ TAKTOVÉ ČÁRY - POČÍTÁME NA 2 DOBY!



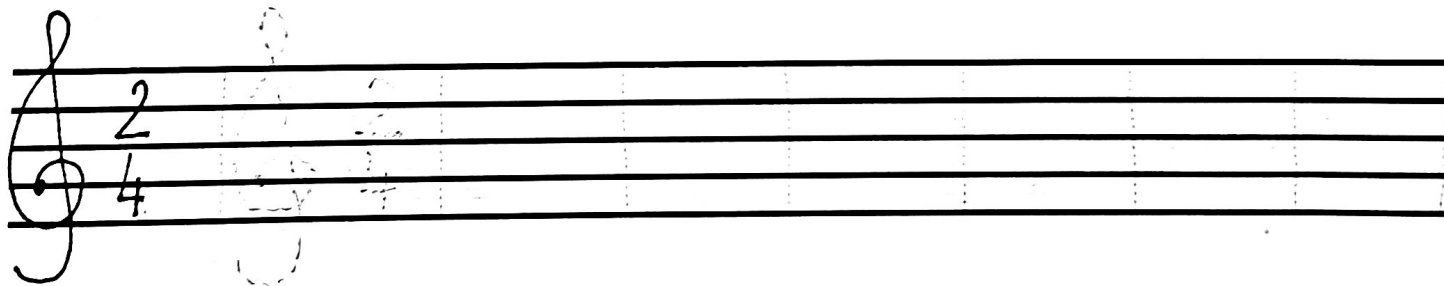
2) DOPIS DO TAKTŮ CHYBĚJÍCÍ NOTY PŮLOVÉ NEBO ČTVRTOVÉ.



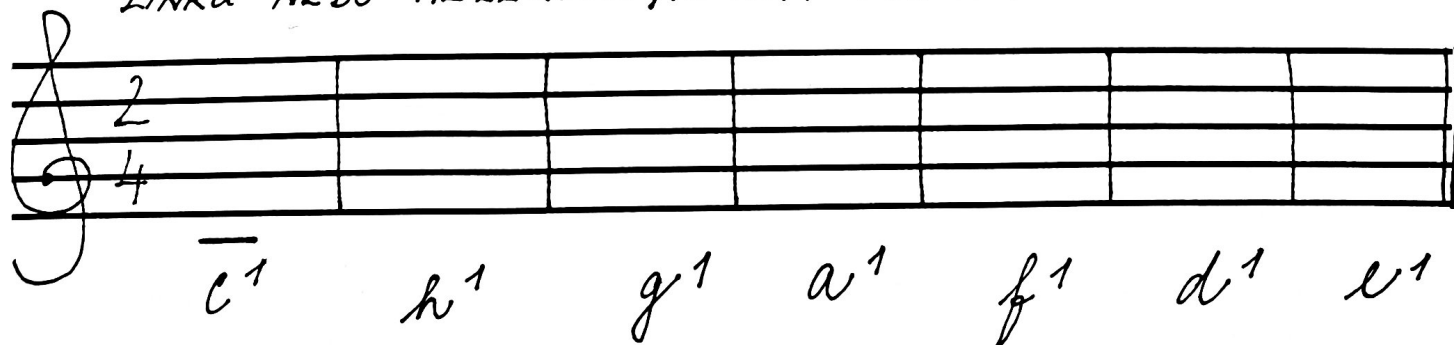
3) OPRAV CHYBY - KAŽDÝ TAKT MA' TRVAT DVE DOBY.



4) OPIŠ NA CELÝ ŘÁDEK HOUSLOVÝ KLÍČ A OZNAČENÍ  $\frac{2}{4}$



5) ZOPAKUJ SI HUDEBNÍ ABECEDU A DOPIS NOTY NA SPRÁVNOU LINKU NEBO MEZERU - PIŠ NOTY PŮLOVÉ.



# ČTYŘČTVRŤOVÝ TAKT $\frac{4}{4}$

1) KTERÉ TAKTY TRVAJÍ NA 4 DOBY? TAKTY VYBARVI MODŘE

2) DOPLNĚ TAKTOVÉ ČÁRY - KAŽDÝ TAKT MÁ TRVAT 4 DOBY!

3) TAKTY, KTERÉ TRVAJÍ 2 DOBY VYBARVI ŽLUTĚ. TAKTY, KTERÉ TRVAJÍ 4 DOBY VYBARVI ČERVENĚ.

4) DOPIS CHYBĚJÍCÍ NOTY. PISŤ TÓN C1 (má pomocnou linku!)

5) ZOPAKUJ SI, JAK VYPADAJÍ POMLKY. KAŽDOU OPIS 4X.

DOPLNĚ POMLKY  
CELOU.

DOPLNĚ POMLKY  
PŮLOVOU.

DOPLNĚ POMLKY  
ČTVRŤOVOU.