

Milí žáci,

zdravím Vás srdečně, vypadá to, že se nyní delší dobu nevidíme, tak jsem pro Vás připravila opakování dříve probírané látky. Nezapomněla jsem přidat ani dvě hudební ukázky, vím, že Vás zrovna tohle docela baví! Přidala jsem Vám také dva pracovní listy, v tom druhém najdete 2 malé úkoly.

Pokud budete mít nějaké dotazy nebo mi budete chtít úkoly poslat, využijte mého mailu, ráda Vám odpovím: k.machackova@centrum.cz

**KVINTOVÝ KRUH PRO DUROVÉ STUPNICE, ČILI JAK TVOŘÍME DUROVÉ STUPNICE S KŘÍŽKY:** začínáme stupnicí C dur, na jejím pátém stupni (dominantě) je tón G. Vzdálenost mezi tóny C a G se označuje jako interval kvinty, proto se také tomuto kruhu říká kvintový. A podstatné je, že každá další stupnice v tomto kruhu přidává jeden křížek. Čili C dur nemá žádné předznamenání, G dur už má 1 křížek. Na pátém stupni G dur stupnice leží tón D, z toho vyplývá, že D dur má 2 křížky (opět připomínám, že mezi tóny G a D je interval kvinty, proto se bavíme o kvintovém kruhu). Na pátém stupni stupnice D dur leží tón A, z toho vyplývá, že A dur má 3 křížky. Na pátém stupni stupnice A dur leží tón E, z toho vyplývá, že E dur má 4 křížky. Na pátém stupni stupnice E dur leží tón H, z toho vyplývá, že H dur má 5 křížků. Na pátém stupni stupnice H dur leží tón FIS, proto další v pořadí se 6 křížky je stupnice FIS dur. To už je stupnice, která se tak často nehraje, ale měli byste ji znát. Na pátém stupni stupnice FIS dur je tón CIS, proto má stupnice CIS dur 7 křížků. A to je vše, nic složitého! Stejně Vám ale v příští várce úkolů, která bude na webu školy doplňována po 14 dnech, pošlu další vysvětlení.

Jestli Vám mohu něco doporučit, naučte se durové stupnice s křížky zpaměti. Je to nejrychlejší, což se v praktickém muzicírování cení. Samozřejmě budeme kvintový kruh dále procvičovat, doplníme i mollové stupnice a rozšíříme si vědomosti o kruh kvartový, ale vše postupně. Vysvětlovat budu různými způsoby, pokud to teď někdo nepochopil, nic se neděje!

### **POSLECHNĚTE SI:**

1. O. Nedbal- opereta Polská krev, árie pro nejhlubší mužský hlas, tzn. pro bas. Árie se jmenuje Diplomatická a je opravdu zábavná! Už jsme si ji jednou pouštěli, ale poslechněte si ji znovu, stojí za to.

<https://www.youtube.com/watch?v=AW3KFtwzKAs>

2. G. Puccini- opera Gianni Schicchi, árie pro vysoký ženský hlas neboli soprán v podání úplně malého děvčátka!

<https://www.youtube.com/watch?v=s9PQ7qPkluM>

### **DVA PRACOVNÍ LISTY NA PROCVIČENÍ S MALÝMI ÚKOLY:**

# SÍLA TÓNU – DYNAMIKA

Tóny můžeme hrát slabě a silně. Hlasitosti tónů říkáme **dynamika**. Abychom věděli, jak hlasitě hrát, používáme v notovém zápisu **dynamická znaménka (značky)**.

Názvy dynamických znamének pochází z **italštiny**. V notovém zápisu je používáme ve zkratkách: **p, pp, mf, f, ff**

Dynamické znaménko určuje hlasitost tónů skladby či písně. Platí tak dlouho, dokud hlasitost nezměníme jiným znaménkem.





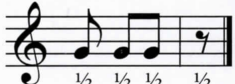



## UČÍME SE ITALSKY

Síla tónu	Značka	Italsky	Výslovnost	
slabě velmi slabě	<i>p</i> <i>pp</i>	piano pianissimo	(pjáno) (pjanýssimo)	
silně velmi silně	<i>f</i> <i>ff</i>	forte fortissimo	(forte) (fortýssimo)	
středně silně	<i>mf</i>	mezzoforte	(medzofórte)	
středně slabě	<i>mp</i>	mezzopiano	(medzopjáno)	

# DÉLKY NOT A POMLK

## ZÁKLADNÍ DRUHY NOT A POMLK

<p>1. CELÁ 4 doby</p> 	<p>3. ČTVRŤOVÁ 1 doba</p> 	<p>5. ŠESTNÁCTINOVÁ 1/4 doby</p> 
<p>2. PŮLOVÁ 2 doby</p> 	<p>4. OSMINOVÁ 1/2 doby</p> 	<p>6. DVAATŘICETINOVÁ 1/8 doby</p> 

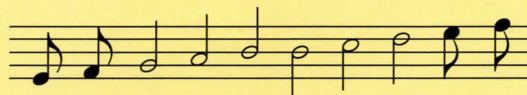
Každá nota menší délky má poloviční hodnotu, než nota předchozí. Název má podle počtu not, které se vejdou do noty celé, která je základem (čtvrťová = 4, . . . dvaatřicetinová = 32).

## TEČKA U NOTY

- Tečka u noty nebo pomlky prodlužuje její délku o polovinu původní délky. Tečku píšeme vpravo u noty. Např. (○ = 4 doby) ○• = 6 dob (4+2).

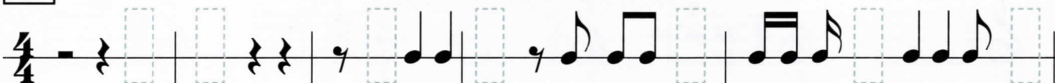
## NOŽIČKY U NOT

- Noty ve spodní části notové osnovy píšeme s nožičkou vpravo směrem nahoru.
- Noty v horní části notové osnovy píšeme s nožičkou vlevo směrem dolů.



Nožičky osminových a kratších not můžeme spojovat rovnou čarou = **TRÁMCEM**. Čím je čar v trámci víc, tím jsou noty, které spojuje, kratší.

**Ú** Doplň noty na označená místa tak, aby takt byl úplný.



**Ú** Doplň na správná místa taktové čáry

