

### **1. Spojte popis výtvarné techniky se správným názvem**

Linie, hrot, tužka, pastely, fixy, stínování, šrafování	MALBA
Rozmnožování výtvarné práce, tisk, matrice	KRESBA
Tvorba prostorových objektů, škrab, noviny, karton	LAND ART
Výtvarné akce v přírodě, listy, přírodniny	GRAFIKA
Skvrna, štětce, válečky, houbičky, míchání barev, tempery, anilinky	KAŠÍROVÁNÍ

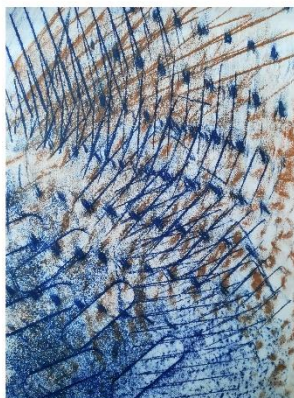
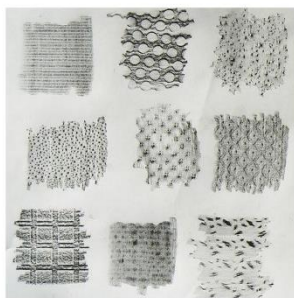
---

### **2. Spojte vysvětlení pojmu se správným názvem**

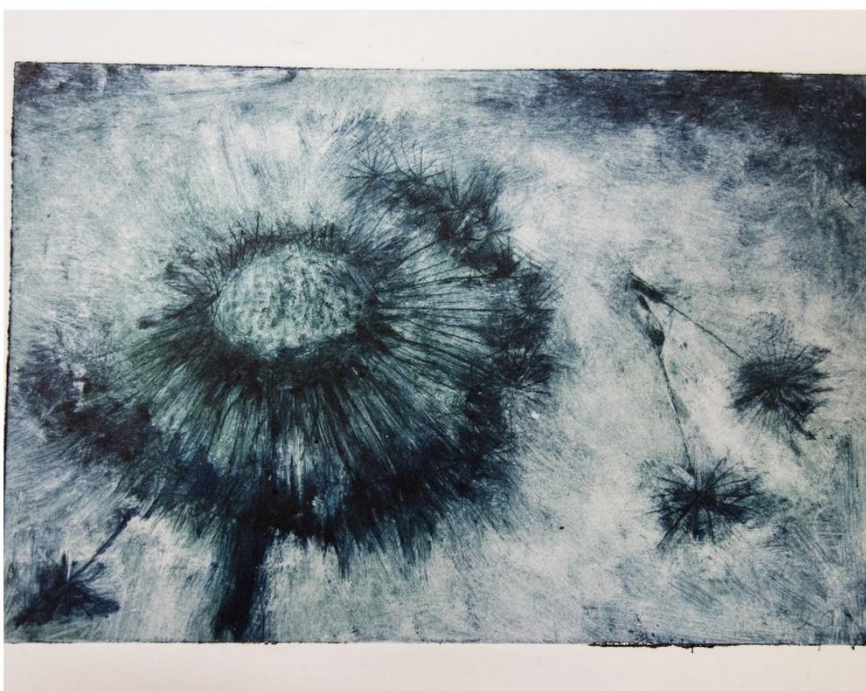
Stříhání, trhání, lepením různých druhů papírů, novin, ústřížků	GLAZURA
Papír, folie nebo linoleum s vytvořeným námětem pro tisk	SUCHÁ JEHLA
Barva na keramiku ve formě prášku, míchá se s vodou	KOLÁŽ
Druh kresby „naplocho“, snímání různých povrchů pastely, tužkou	LINORYT
Lepidlo na keramiku – hlína smíchaná s vodou	MATRICE
Grafická technika tisku z hloubky, rytá do fólie	ŠLIKR
Grafická technika tisku z výšky, rytá do gumové podložky	FROTÁŽ

---

### **3. Vyberte správný název techniky k sérii obrázků**



KOLÁŽ  
FROTÁŽ  
MUCHLÁŽ  
REZERVÁŽ

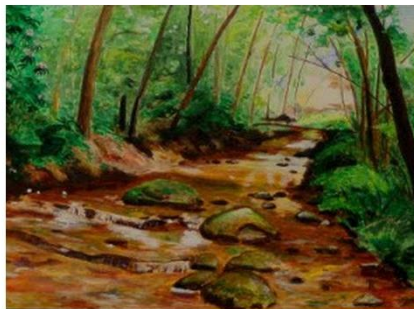
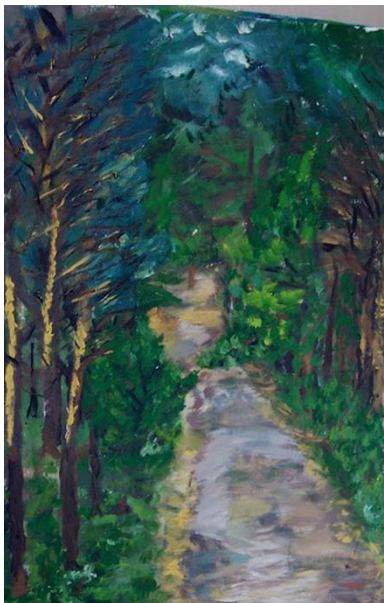


FROTÁŽ  
KOLÁŽ  
SUCHÁ JEHLA  
LINORYT  
REZERVÁŽ





AKVAREL  
PRAŠNÝ PASTEL  
TEMPERY  
VOSKOVKY



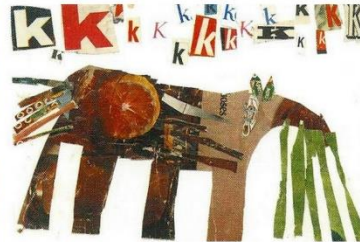
AKVAREL  
TEMPERY  
PASTELKY  
VOSKOVKY



LINORYT  
TISK Z PAPIROVÉ KOLÁŽE  
REZERVÁŽ KLOVATINOU



SUCHÁ JEHLA  
KAŠÍROVÁNÍ



MUHLÁŽ  
KOLÁŽ  
FROTÁŽ  
KAŠÍROVÁNÍ  
GLAZOVÁNÍ



SUCHÁ JEHLA

KOLÁŽ

KRESBA

DŘEVORYT

LINORYT

RELIÉF



TEMPERY

AKVAREL

KRESBA PASTELY

MUHLÁŽ

REZERVÁŽ



ROLÁŽ  
KOLÁŽ  
FROTÁŽ  
MUCHLÁŽ  
REZERVÁŽ



OP ART  
ZÁTIŠÍ  
LAND ART  
KAŠÍROVÁNÍ  
INSTALACE

**4. Ke které výtvarné technice se tyto výtvarné pojmy nejvíce hodí? Můžete různě kombinovat. Pojmy se mohou hodit k několika technikám:**

KRESBA	tužka
	štetce
	glazura
MALBA	škrob
	koláž
	suchá jehla
	krabice, karton
GRAFIKA	šamot
	tempery
	izolepa
	matrice
	skica
OBJEKTOVÁ TVORBA	akvarel
	koláž
	guma
	rydlo
	houbička
KERAMIKA	anilinky
	fólie, linoryt
	šlikr
	nůžky
	kašírování

## 5. Výtvarné pojmy pro starší žáky od 5. ročníku

ZÁTIŠÍ	rozmístění, rozvržení, uspořádání
ZLATÝ ŘEZ	optický jev, jenž způsobuje to, že se vzdálené objekty jeví zdánlivě menší než objekty blízké
PERSPEKTIVA	křivka – sploštělý obvod kruhu
KOMPOZICE	plastické zobrazení v ploše, tvárnost povrchu
ÚBĚŽNICE	pomyslné čáry, které se spojují v jednom vzdáleném bodě
ELIPSA	vodorovná čára v úrovni očí, ke které směřují úběžnice a spojují se v úběžníku
HORIZONT	ideální proporce mezi různými délkami
RELIÉF	žánr uměleckého díla, který různými výtvarnými metodami a prostředky zobrazuje soubory předmětů, neživé a někdy i živé přírody



6. Doplňte pojmy z nabídky, které byly vysvětleny na předchozí straně

ZÁTIŠÍ, PERSPEKTIVA, ZLATÝ ŘEZ, ÚBĚŽNÍK, ÚBĚŽNICE, ELIPSA, HORIZONT

