

INTERVAL je výšková vzdálenost mezi dvěma tóny (viz Klíček HN 1).

Tón, od kterého vzdálenost měříme, je tón základní.

Intervaly označujeme číslicemi 1, 2, 3, 4, 5, 6, 7, 8... atd.

Obecně vycházíme z **durové stupnice** (např. c d e f g a h c).

1. Týden

Vzdálenost obecně:

od 1 - k 1. stupni **PRIMA** (c - c)

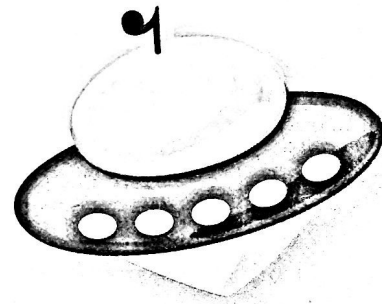
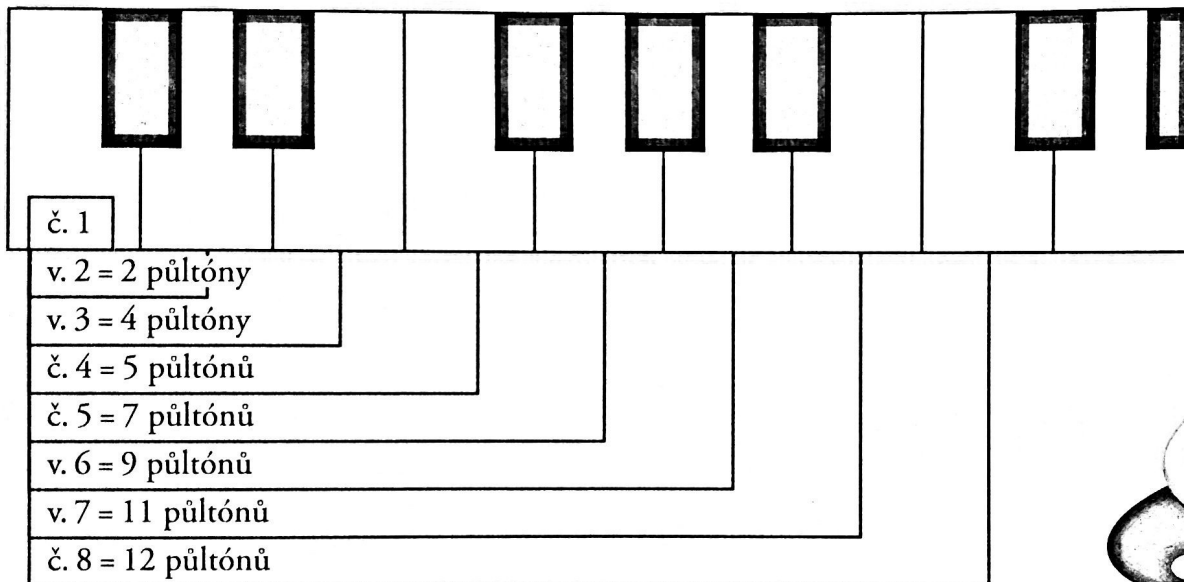
od 1 - k 2. stupni **SEKUNDA** (c - d)

INTERVALY ZÁKLADNÍ

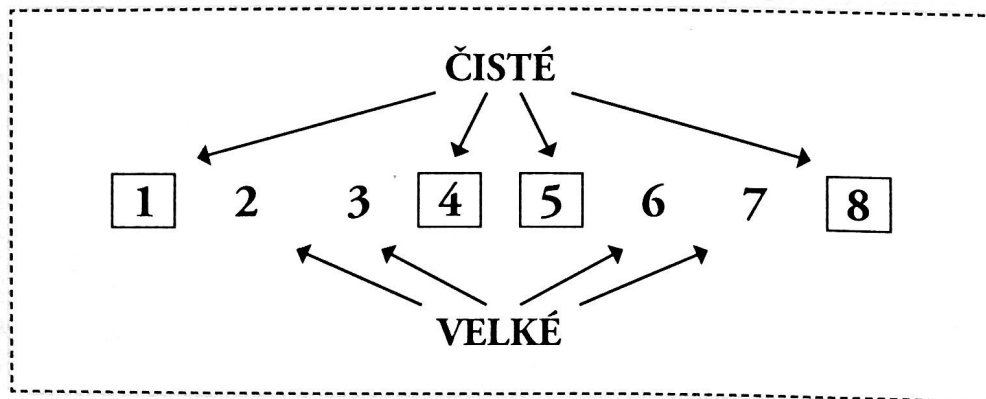
Intervaly mají přesně danou svoji vzdálenost = počet půltónů.

ČISTÉ intervaly zkráceně označujeme malým písmenem **č** (např. **č. 1** = čistá prima).

VELKÉ intervaly označujeme malým písmenem **v** (např. **v. 2** = velká sekunda).



Základní intervaly dělíme na čisté a velké.



INTERVALY ODVOZENÉ

Odvozené intervaly mají odlišný počet půltónů od intervalů základních. Jsou menší nebo větší.

JAK TVOŘÍME ZÁKLADNÍ INTERVALY

- Když přidáme k některému tónu posuvku, interval se o půltón zvětší nebo zmenší, např. c - cis, c - es, ces - g. Protože základ názvu tónu je stále stejný, i interval nazýváme stejně. Můžeme tak vytvořit např. řadu různých tercií c - e, c - es, c - eis, ces - es, ces - e. Které z těchto intervalů jsou však **intervalů základní** ?
Již jsme si řekli, že základem intervalů je stupnice DUR, a proto vycházíme z této stupnice.

Na tónu základním si postavíme durovou stupnici:

1. Týden

1	2	3	4	5	6	7	8
c	d	e	f	g	a	h	c
d	e	fis	g	a	h	cis	d
1	2	3	4	5	6	7	8

mezi těmito tóny jsou základní intervaly

tímto způsobem vytvoříme základní intervaly od kteréhokoliv tónu

Základní intervaly můžeš určit dvěma způsoby:

1. Spočítáš počet půltónů od daného tónu.
2. Podle daného tónu určíš výchozí durovou stupnici a její předznamenání.
Všechny čisté a velké intervaly jsou na stupních této stupnice.

Příklad: základní intervaly od d budou ve stupnici D dur, která má 2# (fis, cis).

Tzn., že velká tercie (3. stupeň) od d nebude f ale fis.

Ú Vypiš všechny základní intervaly od daných tónů.

ČISTÉ INTERVALY 2. týden



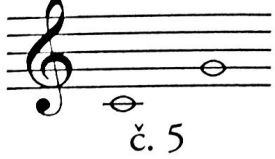
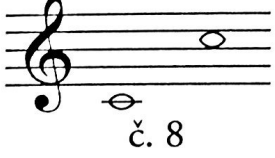
- Název **ČISTÉ INTERVALY** má svůj původ ve své čistotě ladění.

Přirozené ladění, které stálo na počátku hudby, používalo totiž přirozených tónů (jako když na strunu zahrajete flažolet = jemný dotek prstem). V tomto směru slyšíme naše čisté intervaly skutečně přirozeně čistě.

Čisté intervaly jsou využitelné pro ladění hudebních nástrojů podle sluchu.

- Čisté intervaly mají ve své základní podobě jasně daný svůj počet půltónů.
- Podle daného tónu určíš výchozí durovou stupnici a její předznamenání. Všechny čisté intervaly jsou na stupních této stupnice.

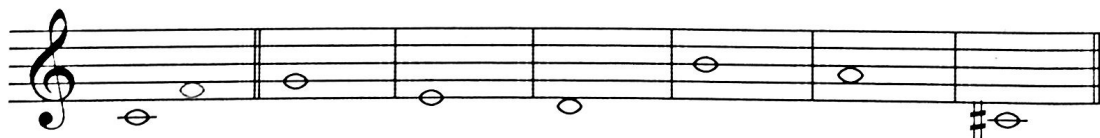
ČISTÉ INTERVALY

PRIMA	
KVARTA	
KVINTA	
OKTÁVA	

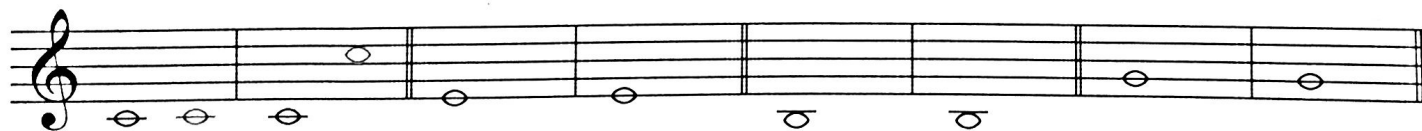
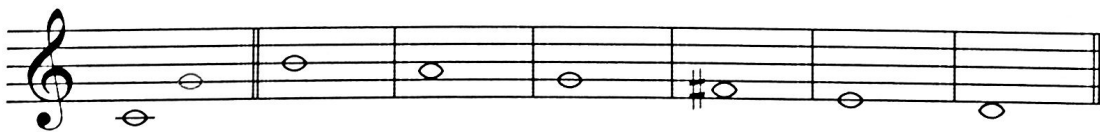
Příklady od tónu „c“

Ú Napiš čisté intervaly od daných tónů.

čistá kvarta



čistá kvinta



č. 1

č. 8

č. 1

č. 8

č. 1

č. 8

č. 1

č. 8

- Pokud čistý interval zmenšíme či zvětšíme o půltón, vznikne nám interval, který se nazývá **ZMENŠENÝ** nebo **ZVĚTŠENÝ**. Jsou to intervaly odvozené.

např. kvarta



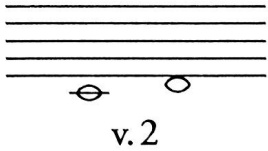

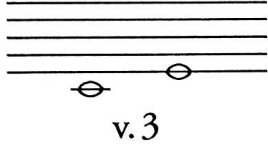
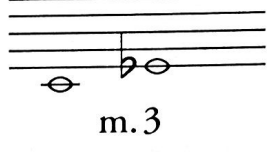
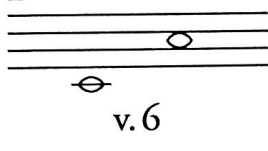
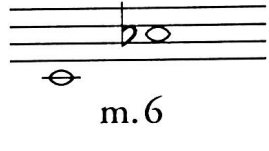
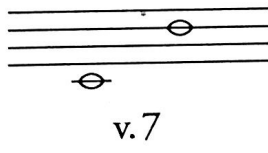

VELKÉ a malé INTERVALY

2. týden

S intervaly, kterým říkáme velké, je to trochu složitější.

Tak jako čisté intervaly jsou intervaly základními, považujeme **VELKÉ INTERVALY** jako základní, neboť vycházíme z durové stupnice. Odchyšky od přirozeného ladění jsou však znatelné.

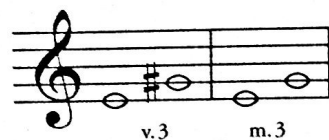
Velké intervaly mají svého malého sourozence - jsou to **MALÉ INTERVALY**. Malý interval je o půltón menší než velký a ve svém využití je téměř rovnocenný se svým větším bratrem.

	VELKÉ INTERVALY	a	MALÉ INTERVALY
SEKUNDA			
TERCIE			
SEXTA			
SEPTIMA			

Velký interval (základní) určíš tak, že daný tón bude představovat základní tón durové stupnice (potom přidáváš posuvky jen podle předznamenání stupnice).

Malý interval je vždy o půltónu menší než velký = základní.

Příklad: Máš určit velkou a malou tercii od tónu e. Představíš si stupnici E dur (4# - fis, cis, gis, dis).



Velká tercie (základní) je 3. stupeň od e. Ve stupnici E dur je to tón **gis**.
Malá tercie je o půltón snižená, gis snižíme na tón **g**.

Ú Napiš podle zadání intervaly od daných tónů.

