

1. týden **BASOVÝ KLÍČ**

- Abychom mohli psát a číst noty ve všech oktávách a hrát na celé klaviatuře, musíme znát alespoň **2 základní notové klíče: houslový a basový.**
- **Houslový klíč (G klíč)** používáme pro vyšší tóny, většinou v jednočárkované až tříčárkované oktávě.
- **Basový klíč (F klíč)** používáme pro nižší tóny, pro noty velké a malé oktávy. Hlavní (výchozí) tón v basovém klíči je **f** (v malé oktávě). Proto se také nazývá **F klíč**.
- Na **4. lince**, kde malé **f** leží, začíná basový klíč. Nad a pod 4. linku píšeme za klíčem tečky.

Basový = F klíč

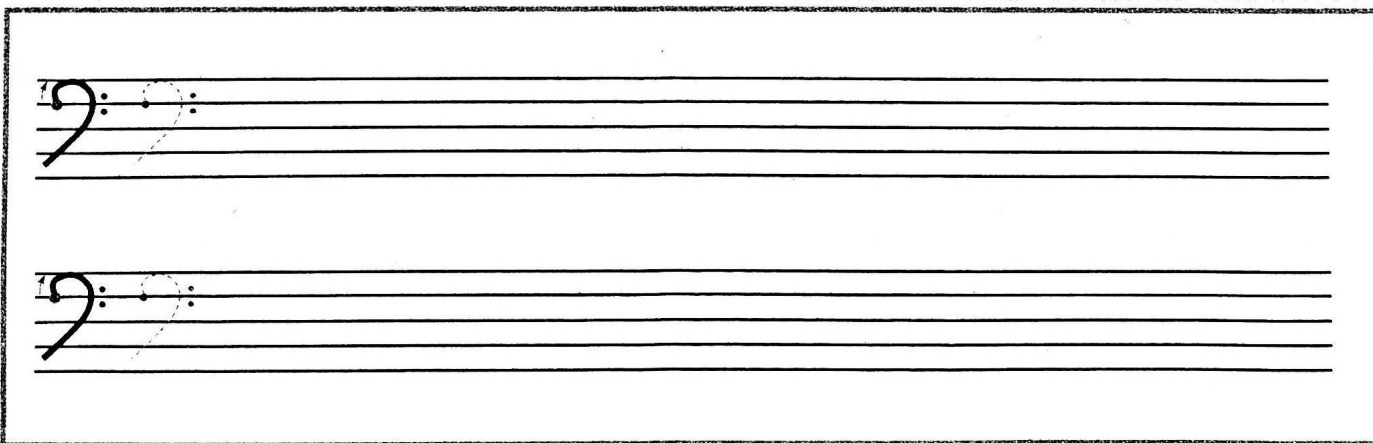


Tato nota se jmenuje **f** (malé f = v malé oktávě).

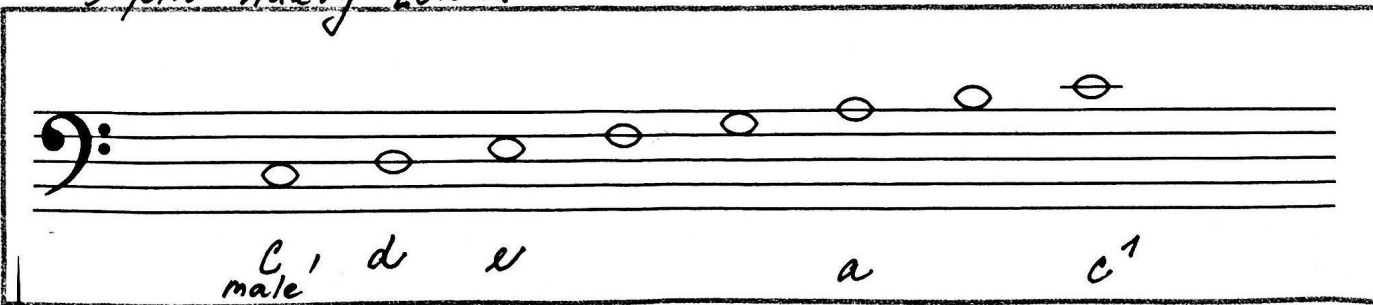
Leží na **4. lince**, kde začíná **F klíč**.



Ú Obtáhni červeně 4. linku. Napiš celý řádek basových klíčů.



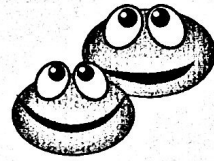
Ú Tady je napsána celá stupnice C dur v basovém klíči. Dej do červeného kroužku notu f. *+ doplň názvy tónů.*



NOTY V MALÉ OKTÁVĚ

1. týden

Když píšeme stupnici C dur v malé oktávě, použijeme basový klíč.



Ú Dopiš jména not.

A musical staff in bass clef showing notes on the lines. The notes are labeled 'c', 'f', and 'c¹' from left to right.

Některé noty běžně píšeme v houslovém i basovém klíči, např.:

c¹ – píšeme v basovém klíči
na první pomocné lince nad osnovou

c¹ – píšeme v houslovém klíči
na první pomocné lince pod osnovou

A diagram showing two musical staves. The top staff is in bass clef with a note on the first line above the staff, labeled 'c¹'. The bottom staff is in treble clef with a note on the first line below the staff, labeled 'c¹'. A box between them says 'Hrajeme stejný tón' with arrows pointing up and down.

Ú Stejně tak i další tóny můžeme zapsat v houslovém i basovém klíči. Jedná se hlavně o tóny mezi malým g-e¹. ~~Zahraj si tyto noty na klavíru a přitom správně říkej jména tónů.~~

A diagram showing a piano keyboard with notes G, A, B, C, D, E highlighted. Arrows point from these notes to musical staves. The top staff is in treble clef and the bottom staff is in bass clef. A vertical double-headed arrow on the right is labeled 'Houslový klíč' at the top and 'Basový klíč' at the bottom.

PROCVIČOVÁNÍ

2. týden

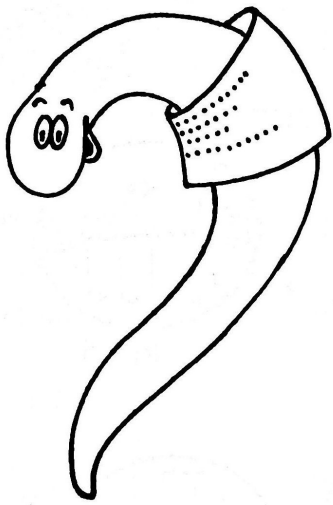
Ú Dopiš do třetí správné noty tak, jak máš uvedeno v lístečku.

Ú Zahraj si a zaspívej písničku „Sedí liška pod dubem“. Doplnj jména not.

Ú Teď tutéž písničku napiš o oktávu výš (ve dvoučárkované oktávě od c²).

Ú Teď písničku zapiš v malé oktávě od malého c. Budeš potřebovat basový klíč.

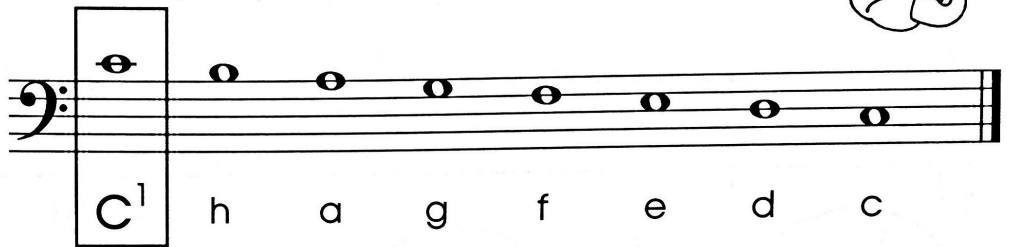
Ú Dopiš před notu správný klíč.



Doplň basový klíč
a notu f.



1. zjeden Basový klíč - F klíč



Zakroužkuj správně napsané noty:



c¹ g f a¹ g c¹
půlová celá čtvrtěová půlová půlová půlová