

Co je nota?

- Zpívat písničku, nebo ji poslouchat můžeme bez toho, aniž bychom uměli noty nebo uměli počítat rytmus na doby. Pokud ale, chceme hrát na hudební nástroj nebo zpívat na vyšší úrovni, pak musíme umět číst noty (notový zápis).

-Značka pro tón je NOTA, značka pro ticho je POMLKA - v hudbě potřebujeme zapisovat i tóny , ale i ticho (pomlky) které je téměř v každé písničce.

- Jak může nota vypadat?

- nota se skládá z hlavičky a nožičky. Někdy má nota jen nevybarvenou hlavičku, někdy má hlavičku i nožičku, někdy má navíc praporek. Každá nota má jinou délku.





Délky not


-Délky not jsou různé. Abychom zjistili přesnou délku noty, musíme je umět poznat a pak je spočítat. Počítáme je na DOBY. Každá nota může trvat na jiný počet dob. Například: nota celá trvá 4 doby, ale nota čtvrt'ová jen jednu.. Ted' si noty roztřídíme.

-Dlouhé noty: nejdelší nota je nota CELÁ = má pouze nevybarvenou hlavičku
o polovinu kratší je nota PŮLOVÁ = má nevybarvenou hlavičku + nožičku

-Krátké noty: nota ČTVRŤOVÁ =má vybarvenou hlavičku + nožičku
o její polovinu kratší je nota OSMINOVÁ = má vybarvenou hlavičku +
nožičku + praporek

Nota celá - prázdná hlavička 

Nota půlová - prázdná hlavička a nožka 

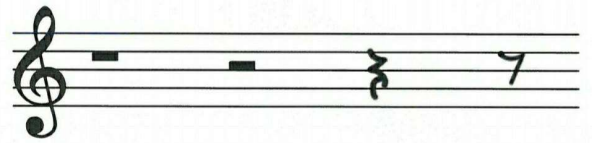
Nota čtvrt'ová - vyplněná hlavička a nožka 

Nota osminová - vyplněná hlavička, nožka a praporek 

Více not osminových můžeme spojit **trámcem**.



Ke každé notě náleží stejně dlouhá pomlka.



Nota a pomlka celá Nota a pomlka půlová Nota a pomlka čtvrt'ová



Nota a pomlka osminová

DOMÁCÍ ÚKOLY:

1) V pracovním listě vyplň úkoly na 1. týden - opakování hudební abecedy a poznávání not

2) V pracovním listu vyplň úkoly na 1. týden -

- 1) opisuj notu CELOU c1 a d1
- 2) opisuj notu PŮLOVOU e1, f1, g1
- 3) dopiš CELÉ noty hudební abecedy
- 4) dopiš PŮLOVÉ noty hudební abecedy

3) V pracovním listě vyplň úkoly na 2. týden -

- 1) opisuj dvojici not **g1 a a1**, **a1 a h1** v notách ČTVRŤOVÝCH
- 2) opisuj dvojici not **e1 a g1**, **f1 a a1** v notách OSMINOVÝCH
- 3) doplň chybějící ČTVRŤOVÉ noty do stoupající hudební abecedy
- 4) doplň chybějící OSMINOVÉ noty do KLESAJÍCÍ hudební abecedy (hudební abeceda pozpátku)

